

Jahresbericht 2025



DEUTSCHE PRIVATE EQUITY



Denn gestalten in komplexen Zeiten, das geht nur gemeinsam. Meine Botschaft ist: In den nächsten Jahren gewinnt niemand allein, nicht die Industrie, nicht die gesamte Wirtschaft, nicht die Politik, nicht ein einzelnes europäisches Land. Das Gegenteil ist richtig: Wir gewinnen gemeinsam. Oder wir verlieren alle. Ich möchte Sie alle anstoßen und anstiften, damit wir gemeinsam gewinnen.

(aus: Rede zum Tag der Industrie 2025)



Dr.-Ing. E.h. Peter Leibinger
DPE Beiratsvorsitzender und BDI Präsident



Sehr geehrte Investoren,
liebe Freunde des Hauses,

die Welt hat sich verändert, und auch Private Equity bewegt sich in einem Umfeld, das von geopolitischen Spannungen und tiefgreifenden Transformationen geprägt ist. Diese Entwicklungen stellen uns vor Herausforderungen – eröffnen zugleich aber auch neue Chancen.

Wir haben im letzten Jahr unsere Chancen genutzt mit drei erfolgreichen Exits sowie einem äußerst attraktiven neuen Plattform-Investment. Diese Veränderungen in unserem Portfolio haben gezeigt, dass Private Equity mehr ist als nur Kapital und Bewertungen: Erfolgreiche Transaktionen zeichnen sich vielmehr aus durch Austausch und Zusammenarbeit, durch Dialog und Vernetzung, durch Vertrauen und Verlässlichkeit und nicht zuletzt durch den Faktor Zeit.

Für den nachhaltigen Erfolg ist Kapital ebenso wichtig wie die genannten, qualitativen Erfolgsfaktoren. Wenn wir bereit sind, Verantwortung zu übernehmen, offen zu bleiben und unsere Aufgaben entschlossen anzugehen, können wir miteinander Herausforderungen bewältigen. Denn in einer zunehmend komplexen Welt lassen sich tragfähige Lösungen nur gemeinsam entwickeln.

Wir freuen uns daher, Sie an unserer Seite zu haben und mit Ihnen zusammen in diesem Jahr unsere Chancen zu nutzen.



Marc Thiery



Guido Prehn

DPE Facts & Figures

Unsere Fonds

DPE Fund CF I	2022	€ 710 Mio.
DPE Fund IV	2020	€ 1 Mrd.
DPE Fund III	2016	€ 600 Mio.
DPE Fund II	2013	€ 350 Mio.
DPE Fund I	2007	€ 250 Mio.



Weiterführende
Informationen
auf unserer
Website

3 Mrd. €

Verwaltetes Gesamtvermögen
unserer Fonds

10.936

Beschäftigte in unserer
Unternehmensfamilie

~20%

Umsatzsteigerung unserer
Portfoliounternehmen p.a.

61

Mitarbeitende in
unserem Team

17

Anzahl unserer
Portfoliounternehmen

6.071

Neue Arbeitsplätze
seit unserer Gründung



Veränderungen in unserem Portfolio: Aussichtsreiche Beteiligung



CPM Partners ist ein führender Anbieter von Beratungs- und Implementierungsdienstleistungen für Corporate Performance Management (CPM) Software. Das Unternehmen mit Hauptsitz in Genf, Schweiz, unterstützt CFOs und ihre Teams dabei, Technologien optimal zu nutzen.

CFOs übernehmen zunehmend strategische und bereichsübergreifende Aufgaben, wodurch die Nachfrage nach integrierten, intelligenten Lösungen zur Bewältigung finanzieller und regulatorischer Komplexität stetig wächst. CPM Software bietet eine Plattform für das Reporting, die Analyse von Leistungskennzahlen, die Finanzplanung sowie die Liquiditätsprognose und ist damit ein hilfreiches Werkzeug für Unternehmen, die ihre operative und finanzielle Leistung optimieren möchten. Dazu werden Daten aus verschiedenen Quellen innerhalb eines Unternehmens gesammelt, integriert und analysiert. Führungskräfte erhalten so die notwendigen Werkzeuge für schnelle, fundierte und datenbasierte Entscheidungen für den Erfolg des Unternehmens.

DPE unterstreicht mit der Beteiligung an CPM Partners die Fähigkeit, im Rahmen ihrer thesengeleiteten Sektorarbeit frühzeitig aussichtsreiche Unternehmen in Märkten mit hohem Wachstum zu identifizieren. Mit Unterstützung von DPE baut CPM Partners seine Kapazitäten aus, um größere und komplexere Transformationsprojekte für deren renommierten, branchenübergreifenden Kundenstamm in Europa umzusetzen.



Kennzahlen

Fund	DPE Fund IV
Sektor	IT / Software
Standort	Schweiz
Beteiligung im Jahr ..	2025
Umsatz 2024	34.4 Mio. CHF
Anzahl Mitarbeiter	220





Veränderungen in unserem Portfolio: Erfolgreiche Veräußerungen

PRIMUTEC SOLUTIONS GROUP

Nach der strategischen Weiterentwicklung zum Marktführer im Flachdachsegment hat DPE im vergangenen Jahr die Primutec Solutions Group veräußert.

2017 hatte DPE erstmals in Primutec investiert, nachdem der Flachdachmarkt als attraktive, defensive Nische identifiziert wurde – getrieben von wiederkehrenden Sanierungsbedarfen und einem starken makroökonomischen Trend zur Reduktion von Gebäudeemissionen. Seitdem hat Primutec gemeinsam mit DPE eine beeindruckende Wachstumsgeschichte geschrieben und sich von einem regionalen Anbieter zum klaren Marktführer in Deutschland und den Niederlanden entwickelt.

In noch nicht einmal zehn Jahren gelang es mit einer gezielten Buy & Build-Strategie, den Umsatz zu vervierfachen - von 90 Millionen Euro auf über 360 Mio. Euro: Dazu wurden mehr

als zehn Unternehmen integriert. Primutec beschäftigt heute rund 1.200 Mitarbeitende und ergänzt sein Kerngeschäft im Bereich Flachdach um Leistungen wie Blitzschutz, Photovoltaik und Dachbegrünung. Gerade effiziente Dachlösungen wie die Kombination von Solaranlagen und Gründächer sind wegweisend, können sie doch maßgeblich zur Gebäudeeffizienz beitragen.

Nachdem das Managementteam gemeinsam mit DPE das Unternehmen erfolgreich von einer gründergeführten Organisation in eine institutionelle Plattform überführt hat, ist Primutec optimal für weiteres europäisches Wachstum aufgestellt. Nach dem Exit von DPE kann das Unternehmen nun in die nächste Wachstumsphase eintreten.

Primutec ist ein gelungenes Beispiel für DPES Weitblick, erfolgversprechende Unternehmen im großen, fragmentierten Mittelstand frühzeitig zu identifizieren und sie durch organisches und anorganisches Wachstum zu einem führenden Unternehmen in ihrem Segment weiterzuentwickeln.



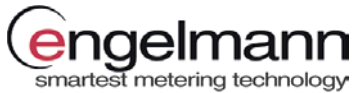
Kennzahlen

Fund	DPE Fund III
Sektor	Business Services
Standort	Deutschland
Beteiligung im Jahr ..	2017
Umsatz 2022	315 Mio. €
Anzahl Mitarbeiter	1.282





Veränderungen in unserem Portfolio: Erfolgreiche Veräußerungen



Vom deutschen Wärmemengenzähler-Spezialisten zu einem internationalen Player für Sub-Metering-Systeme: Mit dem Einstieg von DPE vor fünf Jahren baute Engelmann Sensor die internationale Kundenbasis signifikant aus, führte neue Produkte in den Markt ein und konnte sein EBITDA mehr als verdoppeln.

Durch ein leistungsstarkes und strategisch ausgerichtetes Produktportfolio sowie einen exzellenten Kundenservice konnte Engelmann seine Marktposition nachhaltig stärken und signifikante Marktanteile gewinnen. Ein wichtiger Erfolgsfaktor war dabei die Einführung neuer und innovativer Produkte. Diese umfassten unter anderem Lösungen im Bereich Wasser, moderne elektronische Heizkostenverteiler sowie leistungsfähige Gateways.

Parallel dazu wurde die Internationalisierung des Unternehmens systematisch vorangetrieben. Neben der weiteren Expansion innerhalb Europas erfolgte auch der erfolgreiche Markteintritt in ausgewählte internationale Märkte, darunter Kanada und die Vereinigten Arabischen Emirate.

Im Bereich Nachhaltigkeit setzte das Unternehmen klare Akzente, etwa mit einem eigenen Recycling-Programm für elektronische Komponenten. Darüber hinaus wurden die Effizienz der Fertigung kontinuierlich gesteigert, Prozesse gezielt automatisiert und Maßnahmen des Value Engineerings erfolgreich in der Produktentwicklung umgesetzt, um Kostenstrukturen zu optimieren und die Wettbewerbsfähigkeit langfristig zu sichern.



Nach zehnjähriger Beteiligung inklusive erfolgreicher Weiterentwicklung hat DPE 2025 die Beteiligung an Elatec im vergangenen Jahr vollständig abgegeben.

Als weltweit führender Anbieter liefert Elatec Lösungen rund um Lese- bzw. Schreibmodule mit kurzer Reichweite. Das breite Sortiment baut auf einer selbst entwickelten Softwareplattform auf und ermöglicht die Kompatibilität mit nahezu 100 unterschiedlichen Ausweis- und Zugangstechnologien.

Die Beteiligung an Elatec ist eine ungemeine Erfolgsgeschichte: Mit dem Einstieg von DPE im Januar 2016 verdoppelte das Unternehmen seinen Umsatz und die Mitarbeiteranzahl bereits in den ersten zwei Jahren, verstärkte seine Marktführerschaft in Europa und baute die Präsenz in den USA und Asien erheblich aus. Darüber hinaus erschloss das Unternehmen erfolgreich neue internationale Märkte und Kundengruppen. Zu diesem Unternehmenserfolg trug die finanzielle Unterstützung sowie die strategische Begleitung durch DPE maßgeblich bei.

Bereits im Dezember 2017 leitete DPE die nächste Entwicklungsstufe ein und gab die Mehrheit an Elatec ab. Die verbleibende Beteiligung hat DPE im Juni 2025 an Allegion, einem weltweit führenden Unternehmen im Bereich Sicherheits- und Zugangstechnologien, veräußert. Durch die Zusammenführung der Sicherheits- und Zugangslösungen von Elatec und Allegion entsteht ein noch breiteres Produktportfolio mit weltweit besten Wachstumsperspektiven.



Unsere Portfolio-Unternehmen



CPM Partners ist ein führendes Beratungshaus und Technologie-Service-Unternehmen, das auf Corporate Performance Management spezialisiert ist.



IMPAG ist ein führender europäischer Distributor für Spezialchemie in der Life-Science und Material-Science-Industrie.



TKD betreibt eine Full-Service Mobile Device Lifecycle Management Plattform, die es erlaubt, mobile Geräte zu mieten und managen zu lassen.



Die atacama Firmengruppe entwickelt branchenspezifische Standard-Software-Lösungen für das Gesundheitswesen.



adelphi berät Kunden aus dem öffentlichen und privaten Sektor zu Klima-, Umwelt- und Entwicklungsthemen.



Sill Optics ist Entwickler und Hersteller von Präzisionsoptiken für Laser-materialbearbeitung, additive Fertigung, Medizintechnik und Verteidigung.



e-motion ist ein führender B2B2C-Kanal für hochwertige E-Bikes im Premium-Segment in der DACH-Region.



AUXEUM (ehemals Lipocura) ist eine führende Privatklinik, die sich auf die chirurgische Behandlung von Lipödemen spezialisiert hat.



CirQono ist ein führender Dienstleister der Kreislaufwirtschaft für Bauabfälle und Ressourcenschonung im Großraum Berlin.



Die Ortheum-Gruppe ist ein deutschlandweites Netzwerk der renommiertesten ambulanten Orthopädie-Zentren.



Die Green Mobility Holding ist ein führender Anbieter von Fahrradleasing in Europa und vereint (E-)Bike-Leasing-Plattformen unter einem Dach.



Mehler Vario System ist führender europäischer Anbieter maßgeschneiderter, hochwertiger Schutzausrüstung, Tragesysteme und taktischer Bekleidung.



BplusL ist einer der Marktführer für Baustelleninfrastruktur und Vermietung sowie Verkauf voll ausgestatteter Containerlösungen in Deutschland.



valantic zählt zu den am schnellsten wachsenden Beratern und Anbietern von Software-Lösungen für digitale Transformationen.



Die Air Alliance Gruppe ist eine europäische Flugambulanz mit eigener Flugzeugwartung und Aktivitäten im Flugzeughandel.



Die eraneos Group (ehemals AWK Group) ist ein unabhängiges Beratungsunternehmen für Informationstechnologie.



OmniaMed ist führender Anbieter digitaler Fortbildungsformate und einer Wissensdatenbank für Haus-/Fachärzte sowie Pflegekräfte.





Unser Team

Management Team

Marc Thiery, Managing Partner
Guido Prehn, Managing Partner

Investment Team

Fabian Rucker, Partner
Nils Bennemann, Partner
Andreas Schmid, Partner
Fabio Adjoudani, Director
Philip Fischer, Director
Philipp Schall, Director
Aurelia Starke, Director
Michael Wolnicki, Director
Karl Weisshaupt, Vice President
Michael Wiesmeier, Vice President
Artur Bäcker, Associate
Anna Castenholz, Associate
Matthias Fischer, Associate
Henri Münchow, Analyst
Niklas Seitz, Analyst
Yannik Skupin, Analyst

Advisory Board

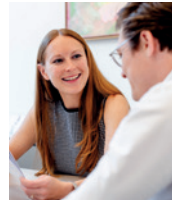
Dr.-Ing. E.h. Peter Leibinger
Volker Hichert
Patrick Adenauer
Prof. Dr. Michael Heise
Prof. Dr. Sabina Jeschke
Dr. Nicolas von Rosty

Portfolio Team

Christian Kasten, Partner
Dr. Benjamin Kleidt, Partner
Dr. Marc Bielitzka, Partner
Dr. Alexander Matzner, Director
Dr. Mathias Makowski, Head of Sustainability
Joanna Albrecht, Vice President

Advisors

Dr. Heinz Brasic, Deal Origination Österreich
Walter Stürzinger, Senior Advisor Schweiz





Finance & Risk

Peter Zillekens, Chief Financial Officer
Hosnia Said, Chief Risk Officer
Florian Kaiser, Finance Director
Thomas Grau, Valuation Manager
Christopher Rottländer-Donde, Fund Controller
Andreas Schoder, Fund Controller
Giulietta Walderdorff, Fund Controller
Michael Bruschke, Finance Manager
Sonja Heuer, Finance Professional
Natalia Khongorova, Finance Professional

Legal

Benno Vogel, Head of Legal
Malgorzata Kowalska, Legal Counsel
Sabine Lindhofer, Legal Associate
Silja Costa-Carvalho, Legal Assistant

Human Resources

Stefanie Schmundt, Head of Human Resources

Marketing & Communications

Dr. Isabel Bauer, Head of Marketing & Communications

Business Development

Mathias Weidner, Head of Business Development

Investor Relations

Stephanie Mata, Head of Investor Relations
Tim Deemann, Head of DACH, Investor Relations
Christiane Benga, Vice President Investor Relations
Hannah Papadopoulos, Executive Assistant

Administration

Eva Reckendrees, Executive Assistant
Annika Albert, Executive Assistant
Lisa Greitl, Executive Assistant
Barbara Hörmann, Executive Assistant
Anja Schuller, Executive Assistant
Michaela Stapfer, Executive Assistant
Sandra Gehringer, Receptionist
Adrienn Piszker, Receptionist





DEUTSCHE PRIVATE EQUITY

DPE Investment Gesellschaft mbH
Ludwigstraße 7
80539 München
T +49 (89) 2000 38 290
www.dpe.de

